

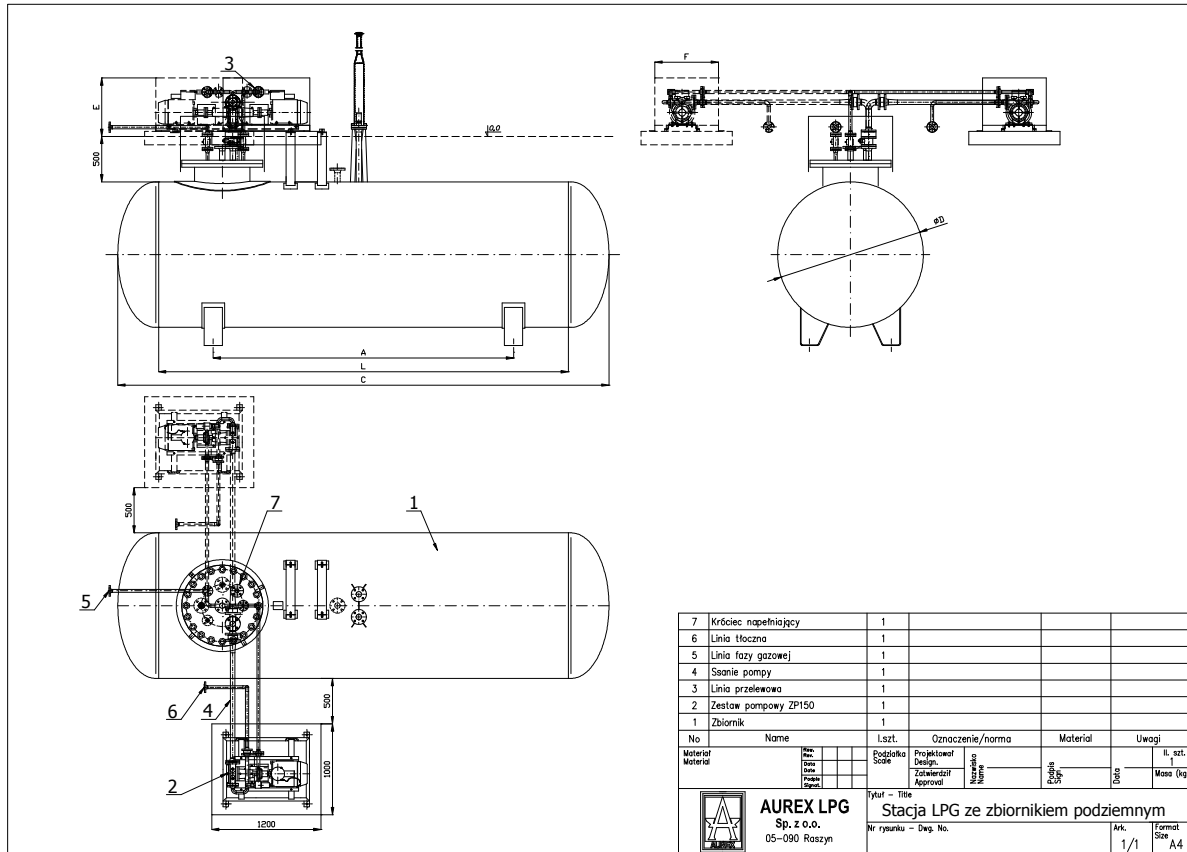
Modułowa stacja LPG ze zbiornikiem podziemnym składa się z następujących elementów:

- zbiornik podziemny o różnych pojemnościach i średnicach (możliwość dobrania do panujących warunków terenowych – większa średnica = krótszy zbiornik)
- agregatu pompowego z silnikiem elektrycznym w wykonaniu przeciwwybuchowym Ex
- armatury odcinającej i zabezpieczająco-kontrolnej oraz rurociągi łączące zbiornik z pompą i dystrybutorem



- Opcjonalnie wyposażamy stację w: układ detekcji wycieków gazu, ochronę katodową z układem sygnalizacji pracy

### Wymiary gabarytowe



Pojemność	ØD[mm]	C[mm]
10m <sup>3</sup>	1600	5350
10m <sup>3</sup>	2000	3610
9,2m <sup>3</sup>	1250	7845

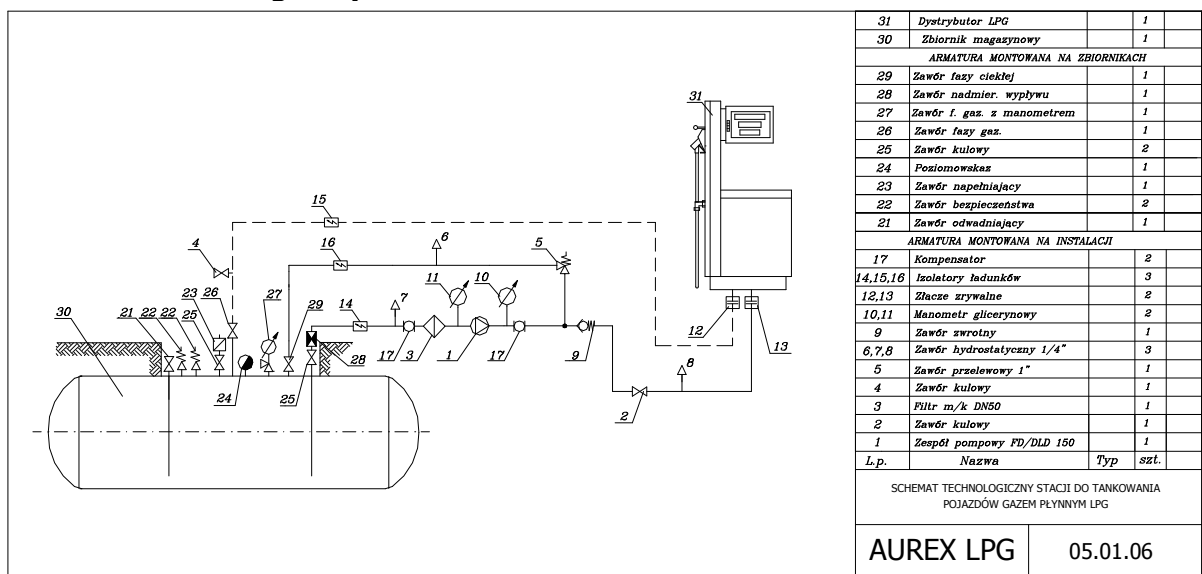
Uwaga: Wymiary mogą ulec zmianie w wyniku zmian konstrukcyjnych skrzyni lub zbiorników. W razie potrzeby ustalenia dokładnych wymiarów proszę skontaktować się z firmą AUREX LPG.

**Warianty wykonania:**

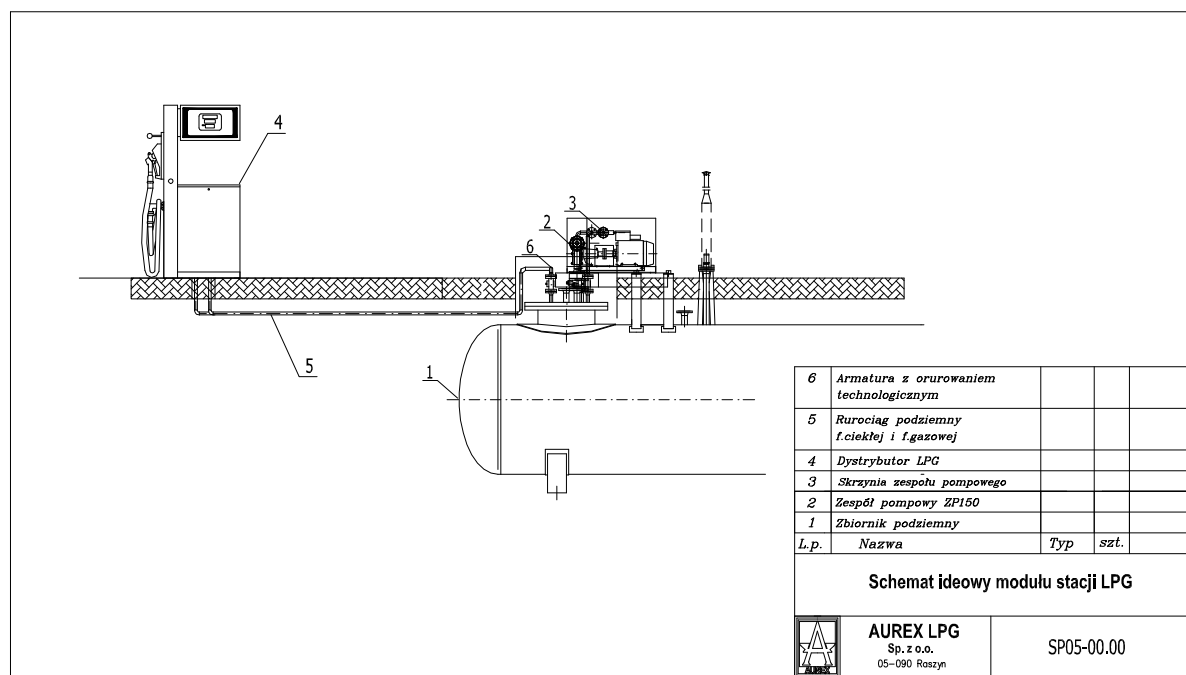
**I. Moduł stacji LPG – wykonanie pod klucz**

- zbiornik magazynowy LPG podziemny oznakowany CE wykonany zgodnie z dyrektywą ciśnieniową 97/23/EC wraz z kompletnym wyposażeniem
- Agregat pompowy ZP150 – pompa Corken FD/DLD150 z silnikiem elektrycznym 5,5 kW Ex
- Armatura w układzie zbiornik-pompa dystrybutor zgodna ze schematem technologicznym.
- Montaż, uruchomienie, szkolenie – montaż rurociągów, podłączenia elektryczne agregatu pompowego i systemu detekcji gazu, rozruch technologiczny, szkolenie w zakresie podstawowej obsługi
- System detekcji gazu
- Ochrona katodowa zbiornika z sygnalizacją pracy
- Dokumentacja – dokumentacja dozorowa rurociągów, deklaracje zgodności, atesty, protokoły prób
- Odbiór końcowy – odbiór stacji przez inspektora UDT

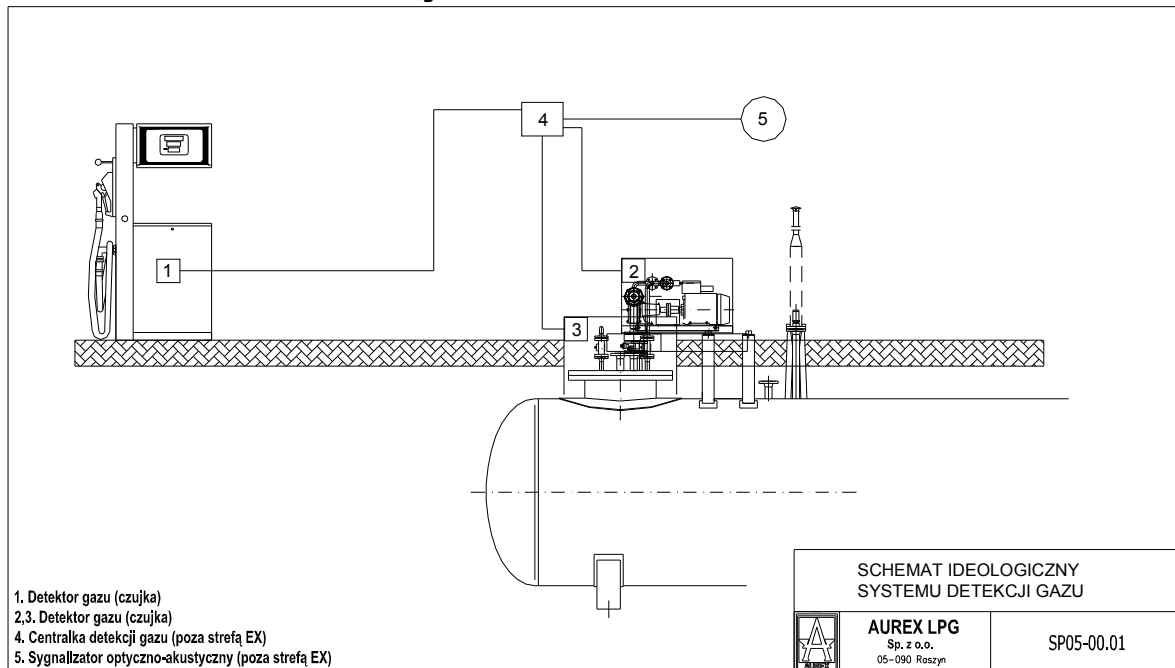
**Schemat technologiczny**



**Schemat ideowy stacji LPG ze zbiornikiem podziemnym**



Schemat rozmieszczenia czujek



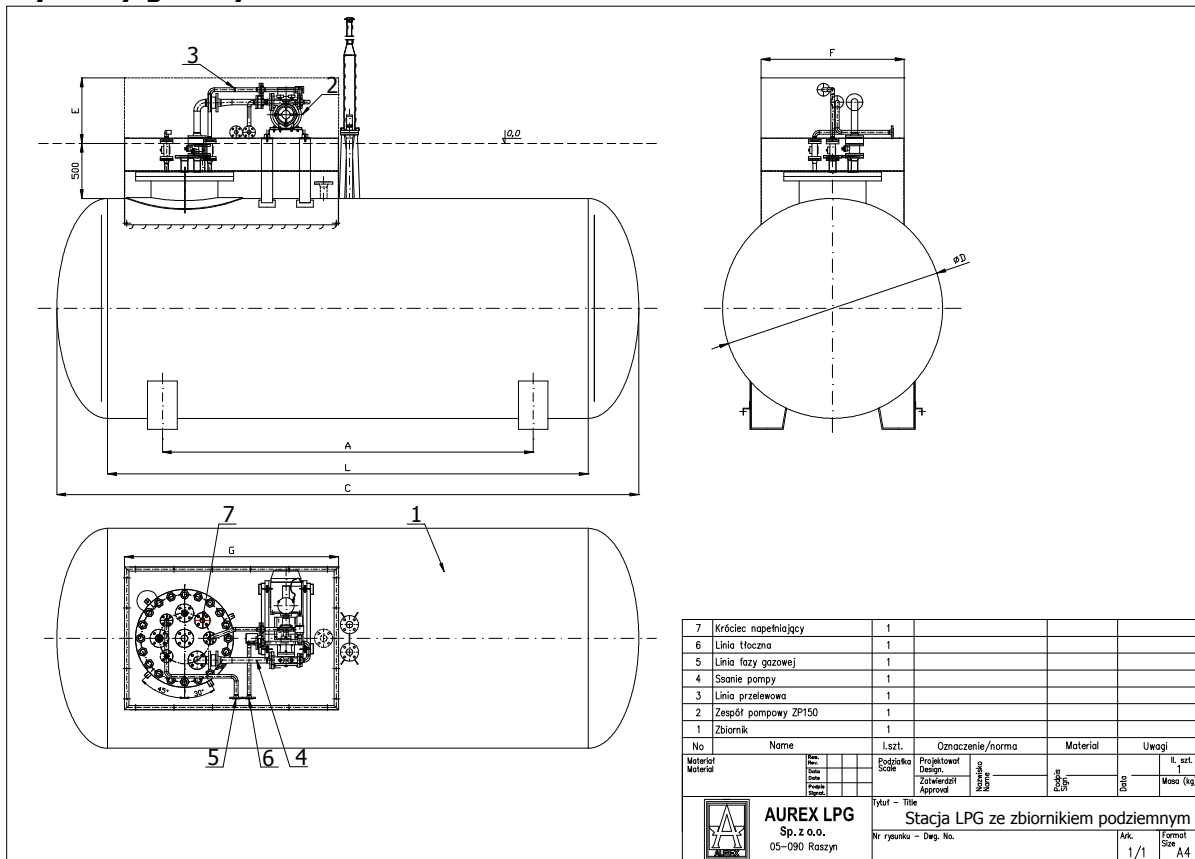
Modułowa stacja LPG ze zbiornikiem podziemnym składa się z następujących elementów:

- zbiornik podziemny o różnych pojemnościach i średnicach (możliwość dobrania do panujących warunków terenowych – większa średnica = krótszy zbiornik)
- agregatu pompowego z silnikiem elektrycznym w wykonaniu przeciwwybuchowym Ex
- armatury odcinającej i zabezpieczająco-kontrolnej oraz rurociągi łączące zbiornik z pompą i dystrybutorem



- Opcjonalnie wyposażamy stację w: układ detekcji wycieków gazu, ochronę katodową z układem sygnalizacji pracy

### Wymiary gabarytowe



Pojemność	ØD[mm]	C[mm]
<b>10m<sup>3</sup></b>	1600	5350
<b>10m<sup>3</sup></b>	2000	3610
<b>9,2m<sup>3</sup></b>	1250	7845

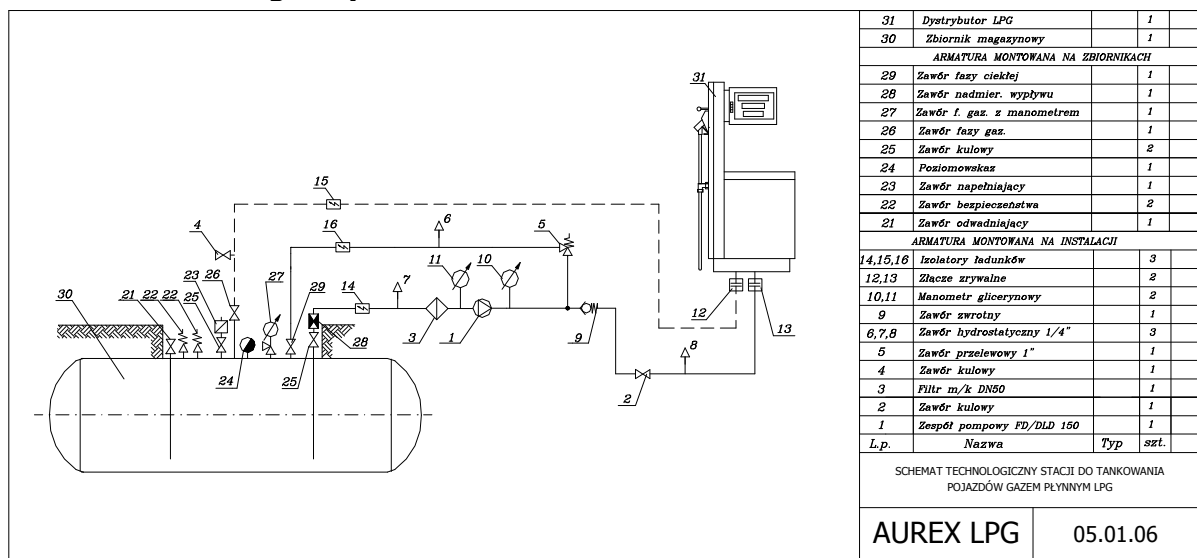
Uwaga: Wymiary mogą ulec zmianie w wyniku zmian konstrukcyjnych skrzyni lub zbiorników. W razie potrzeby ustalenia dokładnych wymiarów proszę skontaktować się z firmą AUREX LPG.

**Warianty wykonania:**

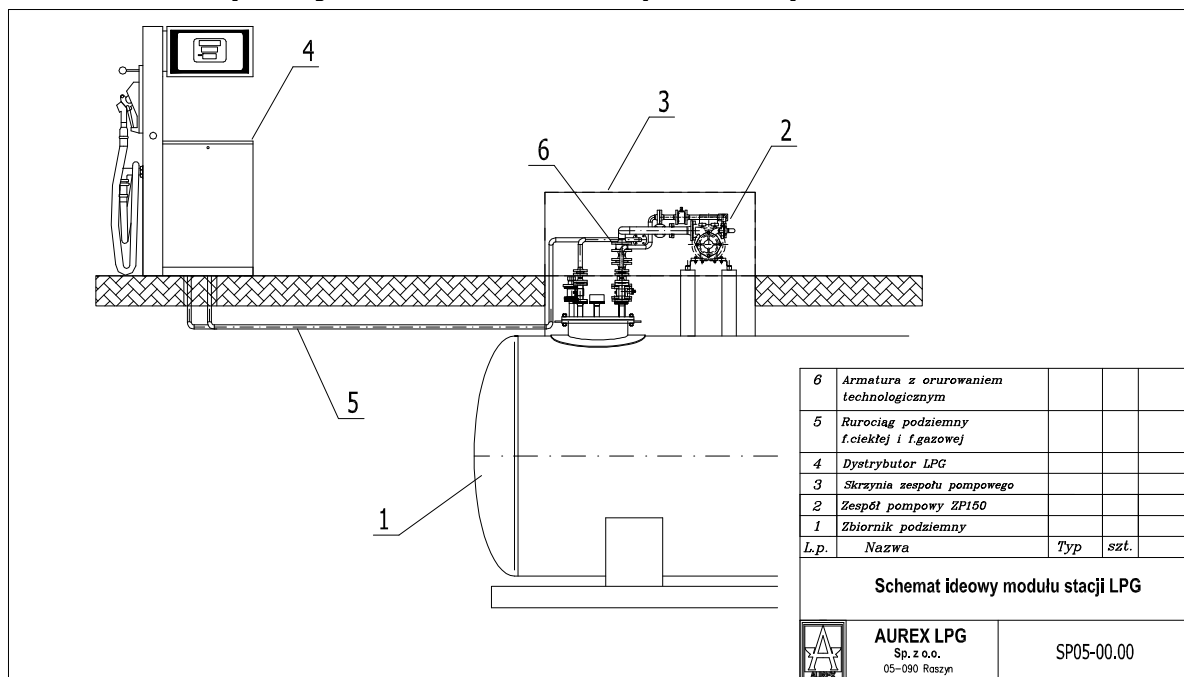
**I. Moduł stacji LPG – wykonanie pod klucz**

- zbiornik magazynowy LPG podziemny oznakowany CE wykonany zgodnie z dyrektywą ciśnieniową 97/23/EC wraz z kompletnym wyposażeniem
- Agregat pompowy ZP150 – pompa Corken FD/DLD150 z silnikiem elektrycznym 5,5 kW Ex
- Armatura w układzie zbiornik-pompa dystrybutor zgodna ze schematem technologicznym.
- Montaż, uruchomienie, szkolenie – montaż rurociągów, podłączenia elektryczne agregatu pompowego i systemu detekcji gazu, rozruch technologiczny, szkolenie w zakresie podstawowej obsługi
- System detekcji gazu
- Ochrona katodowa zbiornika z sygnalizacją pracy
- Dokumentacja – dokumentacja dozorowa rurociągów, deklaracje zgodności, atesty, protokoły prób
- Odbiór końcowy – odbiór stacji przez inspektora UDT

**Schemat technologiczny**



**Schemat ideowy stacji LPG ze zbiornikiem podziemnym**



**Schemat rozmieszczenia czujek**

