

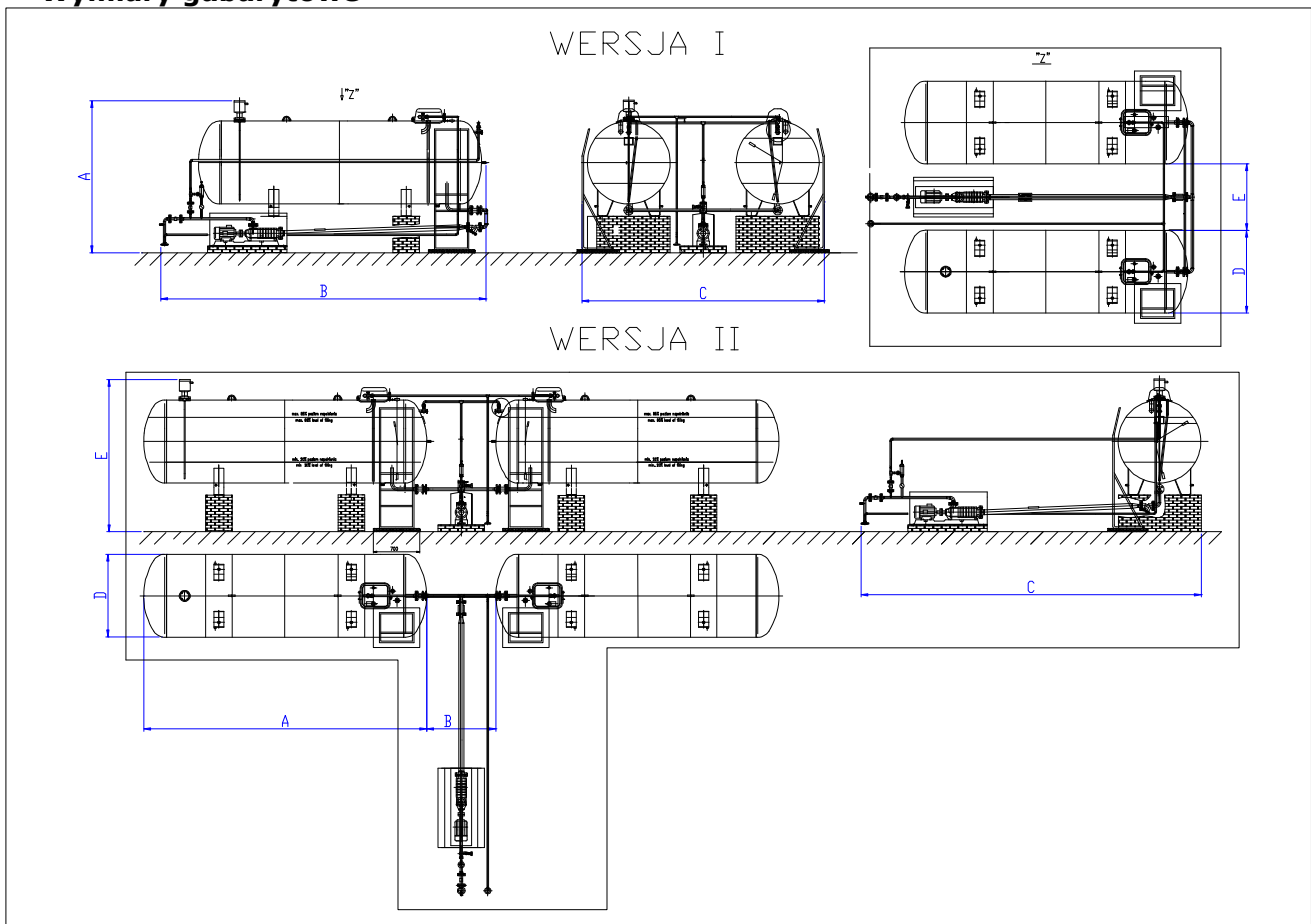
Modułowa stacja LPG ze zbiornikami naziemnymi

Modułowa stacja LPG ze zbiornikami naziemnymi składa się z następujących elementów:

- dwa zbiorniki naziemne pojemności 4850l każdy i średnicy 1250 mm
- agregatu pompowego z silnikiem elektrycznym w wykonaniu przeciwwybuchowym Ex
- armatury odcinającej i zabezpieczająco-kontrolnej oraz rurociągi łączące zbiornik z pompą i dystrybutorem
- opcjonalnie wyposażamy stację w: układ detekcji wycieków gazu



Wymiary gabarytowe



WERSJA I

A[mm]	B[mm]	C[mm]	D[mm]	E[mm]
1800	4900	4100	1250	1500

WERSJA II

A[mm]	B[mm]	C[mm]	D[mm]	E[mm]
4300	1000	4900	1250	1800

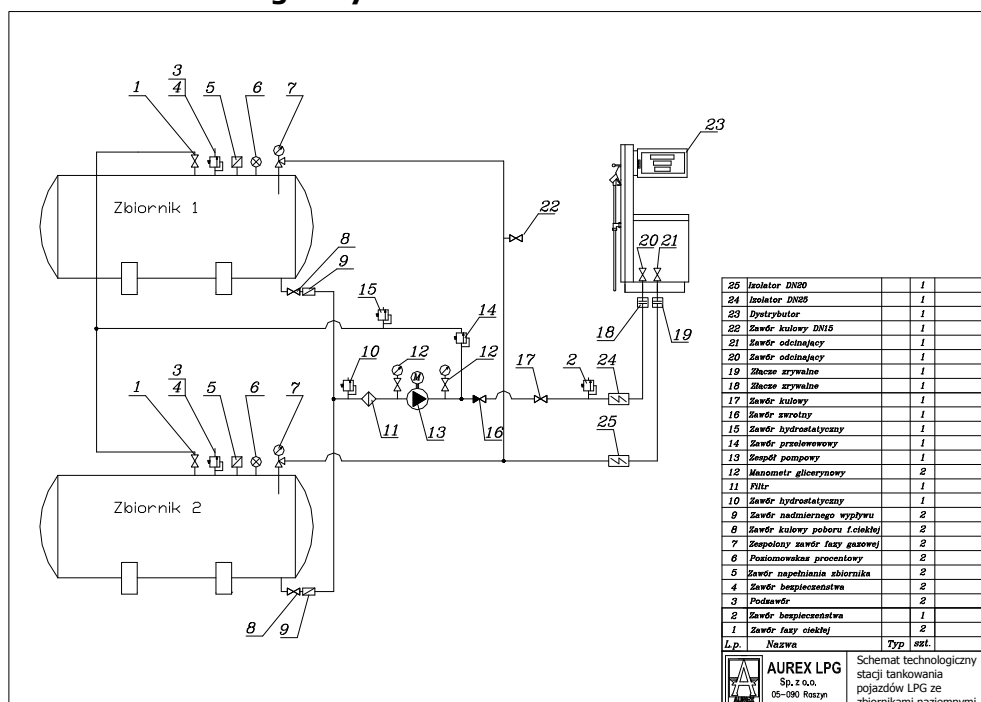
Uwaga: Wymiary mogą ulec zmianie w wyniku zmian konstrukcyjnych skrzyni lub zbiorników oraz wysokości fundamentów pod zbiornikami. W razie potrzeby ustalenia dokładnych wymiarów proszę skontaktować się z firmą AUREX LPG.

Warianty wykonania:

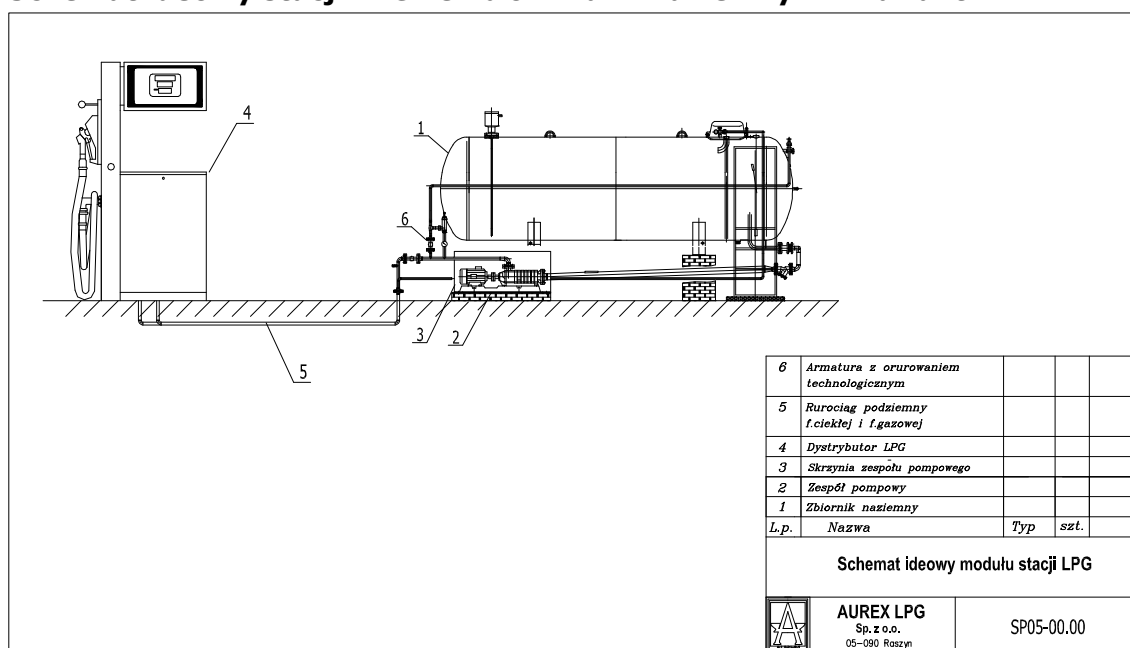
I. Moduł stacji LPG – wykonanie pod klucz

- dwa zbiorniki magazynowe LPG naziemny oznakowane CE wykonany zgodnie z dyrektywą ciśnieniową 97/23/EC wraz z kompletnym wyposażeniem
- Agregat pompowy SKC 4.08 produkcji Hydro-Vacuum z silnikiem elektrycznym 5,5 kW Ex
- Armatura w układzie zbiorniki-pompa dystrybutor zgodna ze schematem technologicznym.
- Montaż, uruchomienie, szkolenie – montaż rurociągów, podłączenia elektryczne agregatu pompowego i układu detekcji gazu, rozruch technologiczny, szkolenie w zakresie podstawowej obsługi
- System detekcji gazu
- Dokumentacja – dokumentacja dozorowa rurociągów, deklaracje zgodności, atesty, protokoły prób
- Odbiór końcowy – odbiór stacji przez inspektora UDT

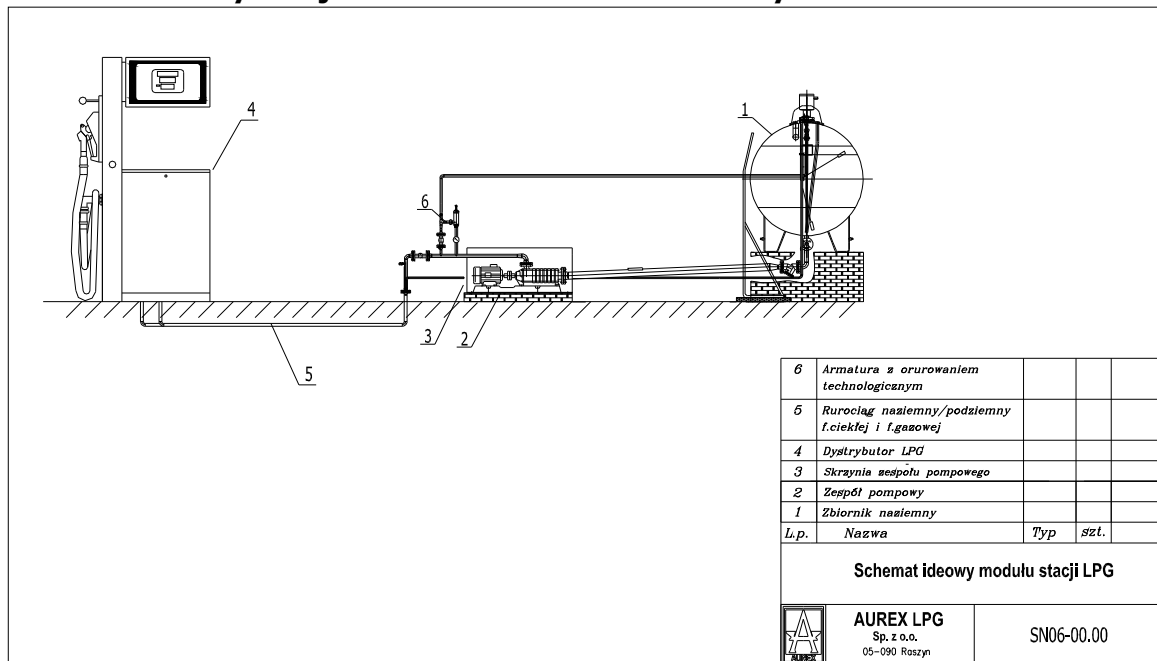
Schemat technologiczny



Schemat ideowy stacji LPG ze zbiornikami naziemnymi: wariant 1



Schemat ideowy stacji LPG ze zbiornikami naziemnymi: wariant 2



Schemat rozmieszczenia czujek

